



1/2

## EN CAS DE FERMETURE D'ÉCOLE OU DE LA CLASSE

1

### Si l'école de mon enfant ferme pour une ou plusieurs semaines

Je vais devoir trouver un moyen de garder contact avec l'école. Avec l'ENT, la visioconférence, ou même le téléphone, mon enfant pourra garder un lien avec ses camarades de classe et son enseignant.



2

### Si je suis en difficulté pour accompagner mon enfant dans son travail

Je peux trouver des solutions avec l'enseignant. Des outils simples comme la visioconférence ou des petites vidéos peuvent m'aider. Je peux aussi trouver de l'aide auprès d'associations de mon quartier.

## EN CAS DE MALADIE

1

### Si mon enfant est malade

Il peut être absent de l'école plus ou moins longtemps. Comment m'organiser pour qu'il garde un lien avec l'école ?



## S'IL EST ABSENT QUELQUES JOURS

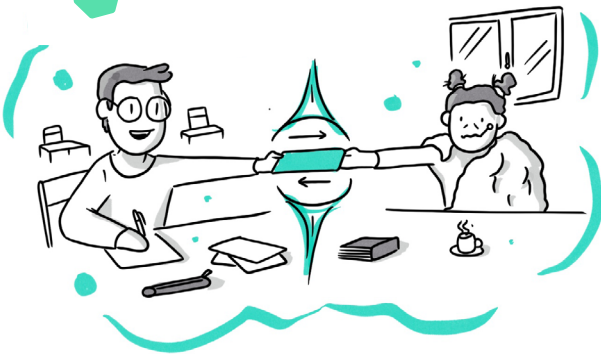
### 2 Je prends contact avec l'enseignant

Grâce au mail ou la messagerie de l'ENT, je peux le faire en restant auprès de mon enfant. Je vois avec lui comment m'organiser pour que mon enfant garde le lien avec la classe.



### 3 L'ENT permet à l'enseignant, s'il le juge nécessaire, de faire passer le travail à mon enfant et de lui envoyer ce qu'il a fait

Les copains peuvent lui envoyer des messages mais aussi des vidéos et des photos de leurs travaux. Je n'hésite pas à prévenir l'enseignant si mon enfant est trop malade pour travailler.



## S'IL EST ABSENT QUELQUES MOIS

### 4 Je prends rendez-vous avec le directeur

Il existe des solutions pour mettre en place l'école à la maison. Un enseignant peut venir chez moi quelques heures par semaine, si l'état de santé de mon enfant le permet bien sûr.



### 5 Si l'école est équipée pour la visioconférence

Mon enfant pourra participer à des moments de classe tout en restant à la maison.

